

1台6役のハイブリッド痩身美顔マシン iContour X

キャビテーション
脂肪分解
揉み解し

レッド
LED
血行促進

THERMAL
STAMP
深部導入
ハリ・弾力

EMS
引き締め

ラジオ波
脂肪燃焼
血行促進

ポーシヨン
美容液
導入

青色
LED
ニキビ跡
治療



頭の方から
つま先まで使える

1台6役の最先端エステマシン

iContour X



業界初



EMS

筋肉運動
引き締め



サーマル
フラクショナル
リフトアップ
小顔



LED

脂肪燃焼
血行促進



キャビテーション
脂肪分解
揉み解し



ラジオ波 (RF)
脂肪燃焼
血行促進



ポレーション
導入
引き締め

アイコントゥアエックスは、1台で6役の優れた機能でボディケアやフェイスクアを同時に行える最新の美容機器です。

視認性に優れた高輝度液晶ディスプレイと、操作性に優れたタッチパネル方式を採用したアイコントゥアエックスは目的別に選択された6つのユニットで多彩なビューティケアを提供します。ボディ用キャビテーション、ラジオ波、EMSユニットの三機能で理想的なボディメイクを追求し、フェイス用ラジオ波、EMS/EL、人気のサーマルスタンプを組み合わせることで本格的な美肌改善を目指します。



キャビ

脂肪分解
揉み解し

ラジオ波

脂肪燃焼
血行促進

EMS

ひきしめ



EL/EMS

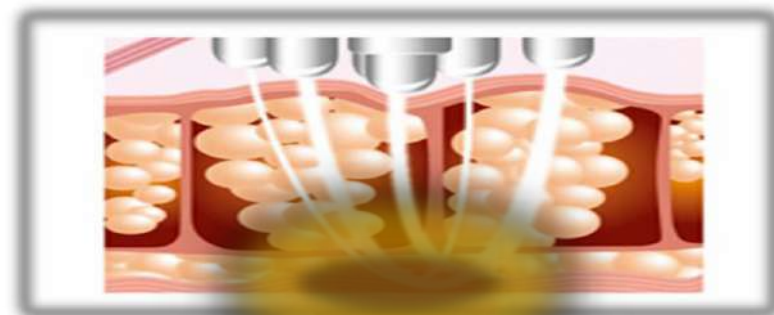
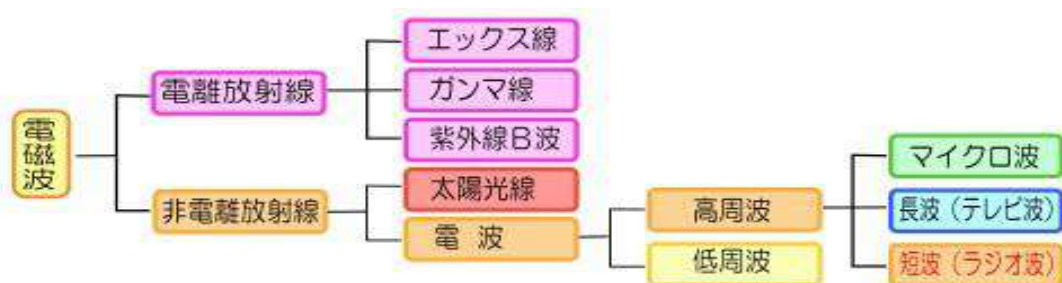
深部導入
ハリ・弾力

THERMAL STAMP

深部導入 ハリ・弾力

・ラジオ波(RF)とは

RFとはRadio Frequency(ラジオフリークエンシー)の略で「ラジオ波」「高周波」と呼ばれる電磁波の一種です。光(赤外線・可視光線・紫外線)やTVの電波も「電磁波」の一種で、ラジオ波もこの電磁波のひとつです。電気工学的には周波数帯30~300MHz(波長100km~1m)の搬送電波をラジオ波と呼び、周波数が高いものを高周波、低いものを低周波と呼んでおります。



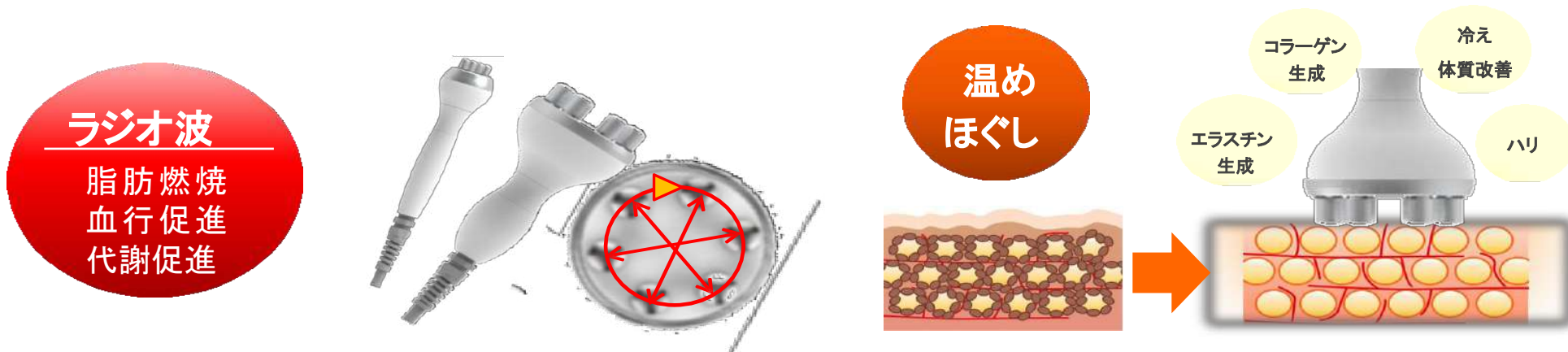
●ラジオ波の安全性

ラジオ波は電磁波の一部ですが、マイクロ波とは特性が違います。マイクロ波は、携帯電話や電子レンジに利用される電波で、ラジオ波よりも短い波長で自由に伝播します。ラジオ波は電極を皮膚に接触させて高周波電流を体内へ流すため、抵抗の高い脂肪組織や真皮線維層で発熱します(ジュール熱)。そのため、DNA分子には影響する事もなくDNA損傷の危険性もありません。

・ラジオ波の原理と温熱効果

ラジオ波を身体に照射すると体内(細胞内)の水分が押し引きしたりする分子運動が起こり、摩擦熱(ジュール熱)が発生します。この温熱作用により脂肪分解を促し、老廃物を排出させる効果が期待できます。

さらに、熱によってダメージを受けた細胞が活性化し、より新しく多くのコラーゲンを作り出す効果が期待できます。



基礎代謝UP

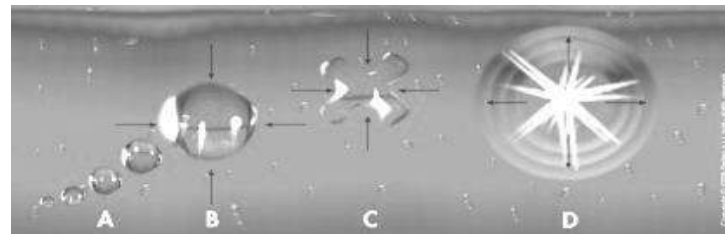
人間の身体は体温が1℃上がると基礎代謝が約13%アップ
 基礎代謝とは生命維持(心拍や呼吸・体温保持)に必要な最小限のエネルギー消費のことです。そのうち基礎代謝の25%は筋肉で消費されるエネルギーです。

基礎代謝が約13%増えると、1日で150kcal以上消費が増える計算に！

キャビテーションとは超音波の一種

アイコントゥアエックスのキャビテーションはBODY専用の28KHzパワーキャビテーションを採用しております。超音波機器では「1メガ」という言葉を度々耳にしますが、1メガ(1MHz)とは一秒間に100万回の振動です。

28KHzは**一秒間に2, 8万回の振動**であり、振動数が少ないことで衝撃波は強く、体に当たった時に深くまで音波が浸透します。そのため、骨に反響し「キーン」という骨伝導音がしますが、安定的に照射することで不快感を軽減させています。キャビテーションによる振動で脂肪を強烈に震わせる事で効果的に脂肪分解を行います。



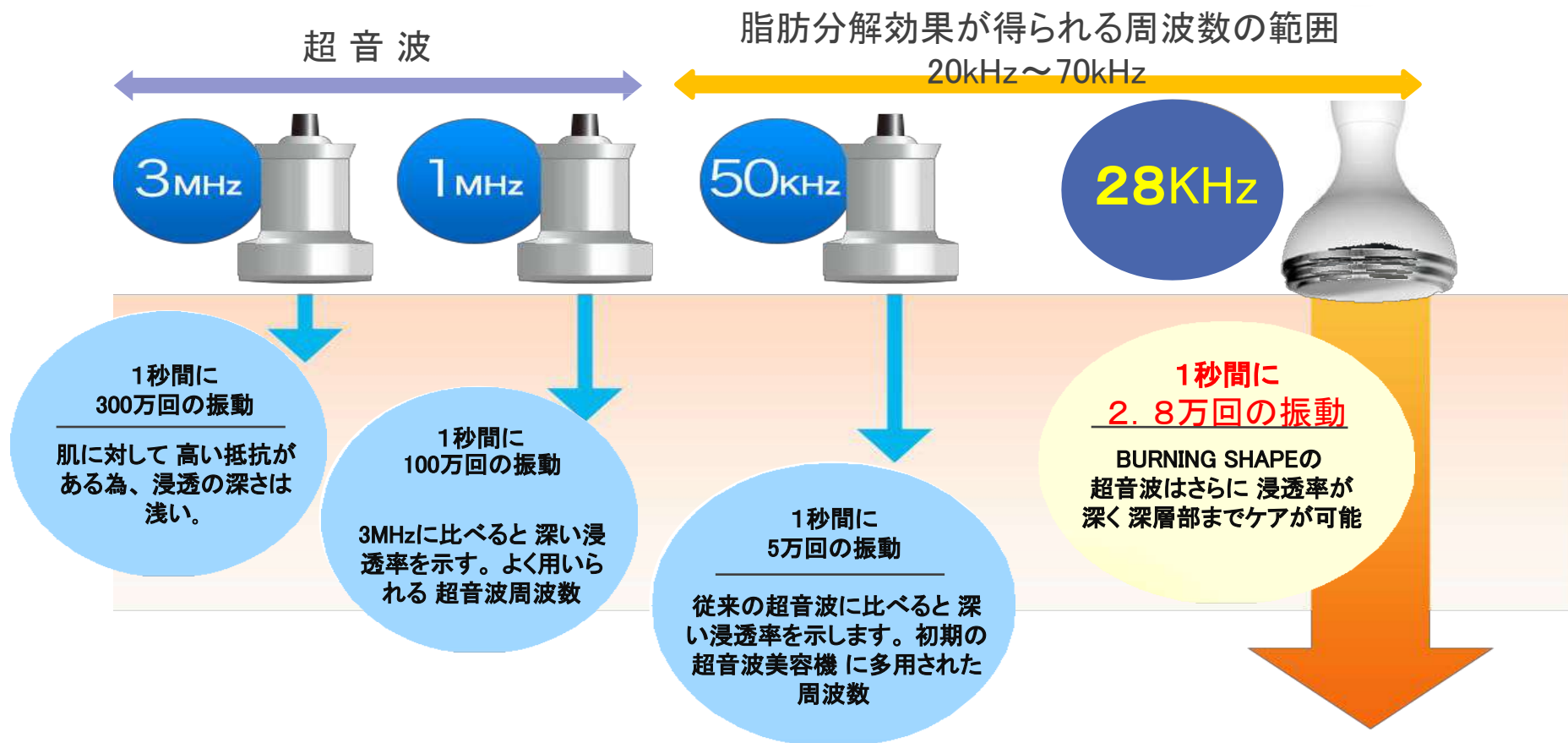
一般的なキャビテーション(空洞現象とは)とは？

水中に特殊な超音波を照射することにより極めて小さな気泡や空洞が発生したり消えたりする現象の事。

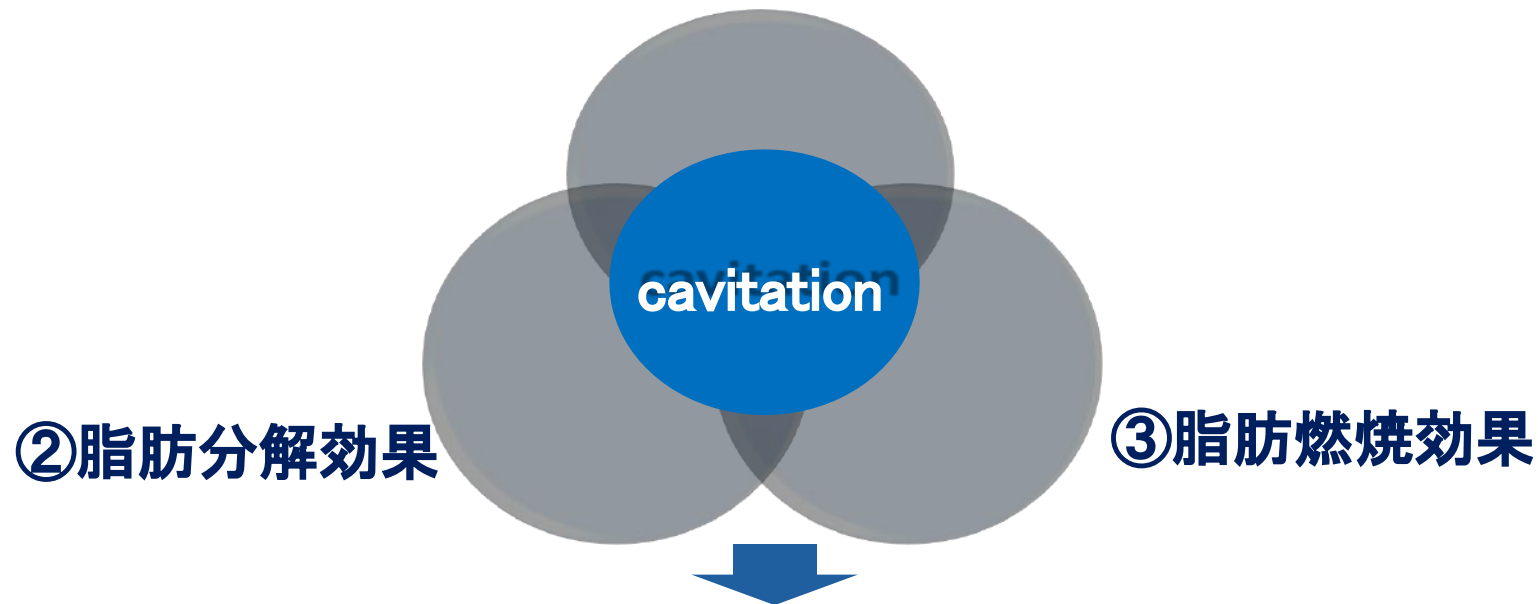
- A. 気泡が形成
- B. 気泡の拡大段階
- C. 気泡が内破
- D. 気泡の消滅、衝撃波の発生

振動数が少ないということはどういうことか？

1秒間に100の力を使い100回振動させる場合、 $100 \div 100$ 回で1回の振動の力は『1』になり、仮に25回の振動の場合は $100 \div 25$ 回で1回の振動の力は『4』になります。つまり振動数(周波数)が少ないほど1回の振動の力が強くなり、振動数が少なくなるにつれて肌へ当たった時に深くまで音が浸透する習性があります。また、音波は透過する性質があるため、骨に当たり、振動が骨に伝わることで、耳に骨伝導が聞こえるようになります。この音が聞こえない場合は、骨に当たっていないか、振動の強さが弱すぎるか、振動数が多すぎて浸透していないかのいずれかになります。



①ポンパーージュ効果



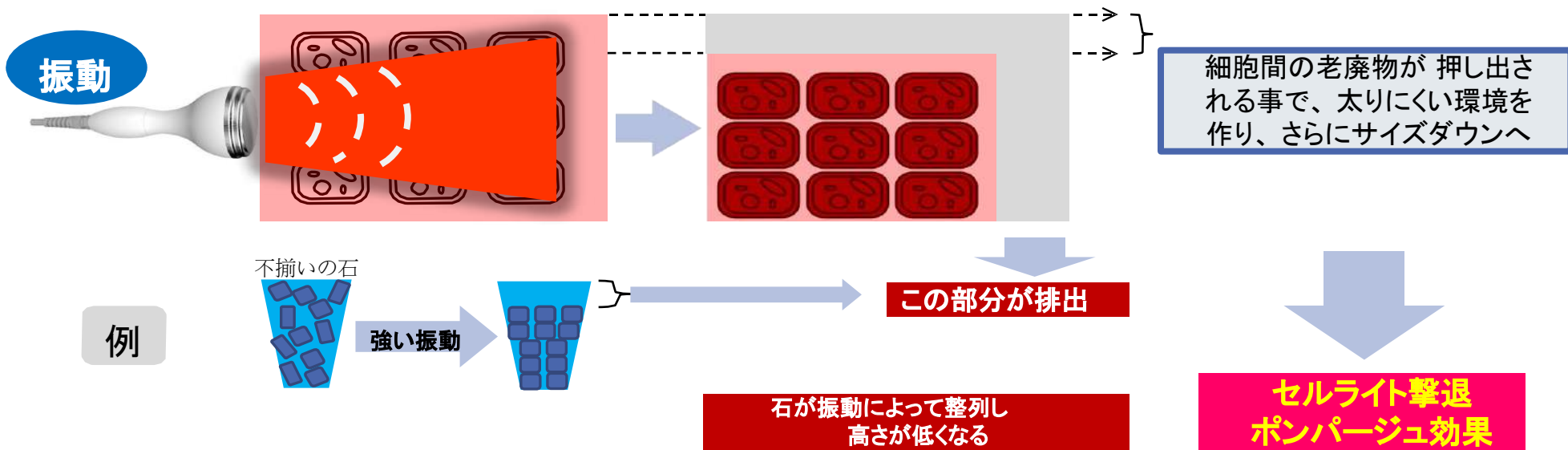
科学的根拠に基づき、身体深部まで作用し

『**即効効果**』

を生み出す痩身技術

《即効効果の最大の作用はポンパーージュ効果》

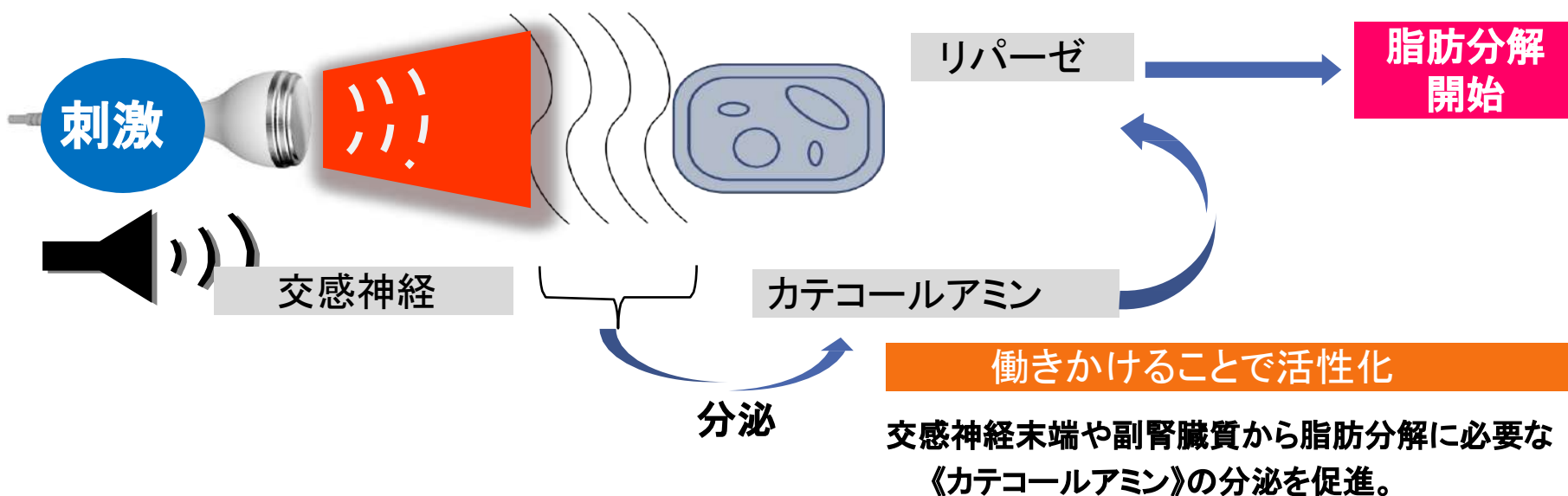
キャビテーションで細胞間停滞物、リンパ管、リンパ節をトリートメント



ポンパーージュ効果により全身の循環が活性、促進され、細胞の生命力が回復します。
むくみの改善、リフティング、皮膚深部の浄化作用により皮膚機能を改善します。

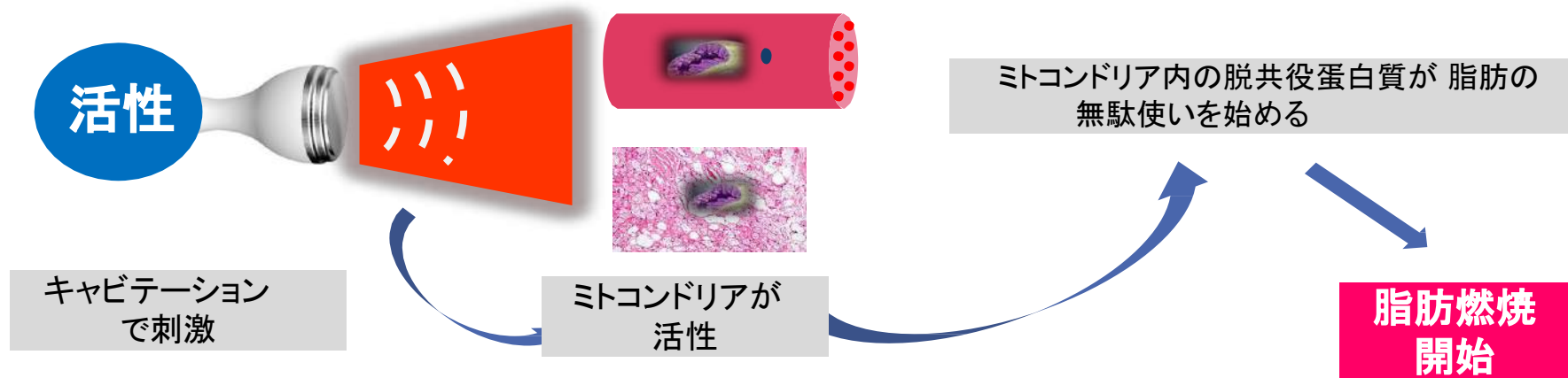
- 筋肉を圧迫、解放を繰り返すことで血液循環促進
- 体内に滞留している老廃物や不要な水分を排出する
- 細胞の活性化に必要な栄養素やホルモンを送り届ける

《痩せたい部分の交感神経をキャビテーションで刺激》



脂肪の分解はカテコールアミンを分泌させることでおこなわれます。
※カテコールアミン→ドーパミン、ノルアドレナリン、アドレナリンの事

《脂肪層内、筋肉層内の脱共役蛋白質ファミリーを活性化！》



1. 局所的痩身＝痩せたい部位の褐色脂肪や骨格筋に存在する《脱共役蛋白質ファミリー》を活性化させる。
2. 全身痩身＝全身の熱生産を制御する褐色脂肪細胞が存在する肩甲骨下部、後頸部などにキャビテーションを照射する。



脂肪細胞内や筋肉層にある脱共役蛋白質ファミリー(UCP)を活性化させれば 分解された脂肪を燃焼しやすくなることが分かっています。

①ポンパージュ(振動)→②脂肪分解(刺激)→③脂肪燃焼(活性)

キャビテーションにより脂肪細胞を強烈に震わせスムーズに脂肪分解を行います。**分解された脂肪は脂肪酸として血中へ放出された後、エネルギーとして燃焼され、二酸化炭素と水になって排出**されます。音波の強力な圧力により細胞の余分な水分や周りの老廃物、リンパ液(間質液)を静脈に回収。

結果として脂肪細胞が小さくなり、サイズダウンへとつながります。

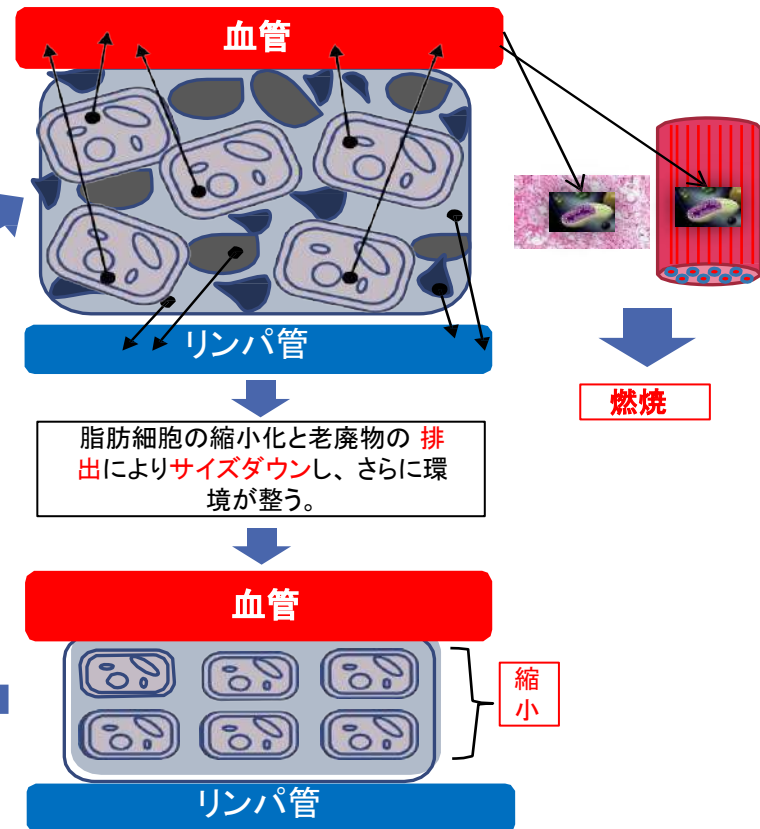
キャビテーション
プローブ



停滞しているリンパ液や老廃物

キャビテーションによって**脂肪分解**が始まると同時に、脱共役蛋白質により**脂肪燃焼**をおこなう。また、圧力作用でリンパ液・老廃物が流れ**セルライト**が押し流される。

環境が整うことによりサイズダウンだけではなく、むくみの少ない環境を作り、代謝を促進させることで、**肌自体が潤い、透明感へと繋がります。**



EMS(Electric Muscle Stimulation)

電気によって運動神経を刺激することにより筋肉の緊張と緩和を繰り返します。筋組織の深部まで刺激することで基礎代謝を上げ、脂肪燃焼と新陳代謝が促進されることで、筋肉強化と同時に引き締まった立体的なボディラインを作ります。

EMS

ひきしめ



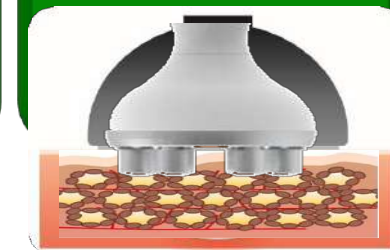
エネルギー消費

分解された脂肪酸は 心臓、骨格筋、
肝臓など、多くの 組織に運ばれ、
ミトコンドリアで
酸化されエネルギーを消費

EMS



もみほぐし



独自のEMS(中周波)波形とリズムで
普段動かしにくい筋肉にもアプローチ

エレクトロポレーションとは電子穿孔(せんこう)法を美容に応用した技術です。

電子穿孔法とは、ハーバード大学やマサチューセッツ工科大学などの研究所で確立され、主に遺伝子組織や抗がん剤投与への応用が期待されている最先端技術です。痛みがない電子穿孔法の技術に応用した電気パルスにより、有効成分の浸透効率を飛躍的に高めます。

浸透深度比較イメージ



イオン導入

エレクトロポレーション

※目もとと鼻もと細かい小じわケアにも使用。



EL/EMS

深部導入
ハリ・弾力

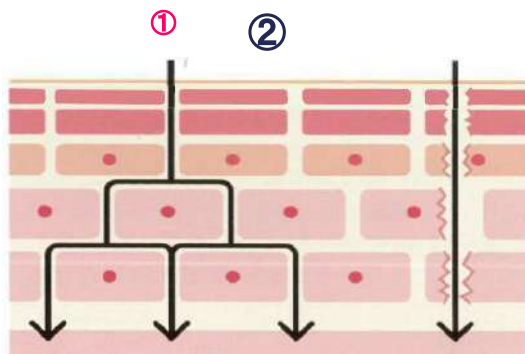
EL

特殊な電気パルスをあたえることにより、角質層に一時的な隙間を作り基底層や真皮層に必要な成分を導入します。針を使わなくてもヒアルロン酸やコラーゲンを肌深部へ浸透させることが可能です。

EMS

筋肉部に働きかけることで筋肉運動が起こり、肌を引きしめ、ハリ感や弾力感を実感できます。さらに肌の新陳代謝の活性を促します。

環透ルートとは～皮膚細胞を傷つけない成分の通り道



経皮吸収のルートは2通り

①細胞間隙(かんげき)ルート

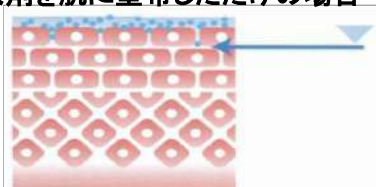
細胞と細胞の隙間を通して成分が体内に浸透する。

②角質細胞ルート

細胞を破壊し、徐々に仮想細胞の奥深くに侵入する。

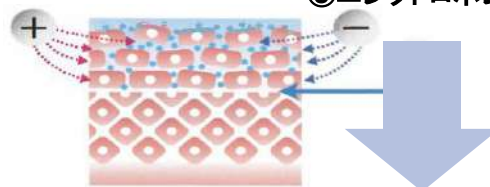
皮膚面に水平方向のパルスが発生させることで、細胞を傷つけることなく細胞間隙を広げ「①細胞間隙ルート」を利用して有効成分を真皮層まで浸透させる事ができる技術です。

①導入剤を肌に塗布した場合



有効成分の浸透力 微弱
細胞間がしまっている状態では有効成分を効率よく肌の中に浸透させる事は難しい。

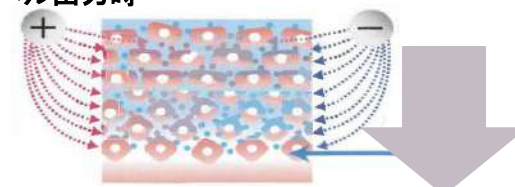
②エレクトロポレーション低レベル出力時



有効成分の浸透力 表皮層レベル
平面方向へのパルスにより表皮層の細胞間の「細胞間隙」を広げる。

※有効成分を真皮層レベルまで浸透させることが可能

③エレクトロポレーション高レベル出力時

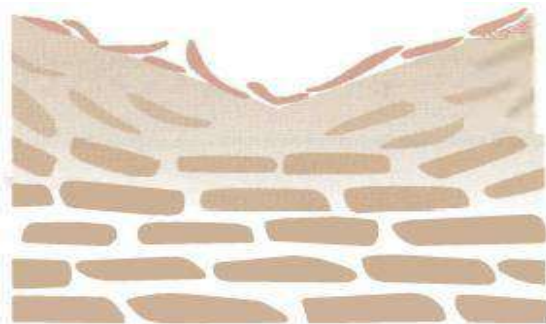


有効成分の浸透力 真皮層レベル
平面方向へのパルス強度を上げることにより「細胞間隙」を広げる深さを真皮層まで拡大

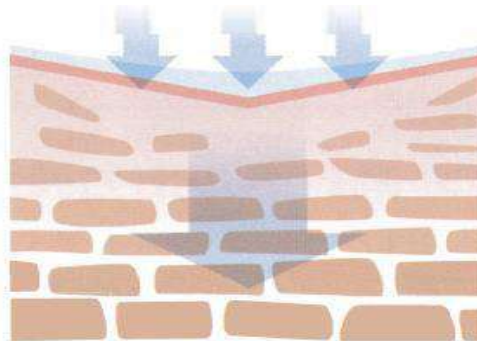
※有効成分を真皮層レベルまで浸透させることが可能

EMS&EL(エレクトロポレーション)

エレクトロポレーションによる有効成分の導入率は、**イオン導入の約16~20倍**とも言われ、イオン化できない分子量の大きい成分も効率的に浸透させることができます。その安全性から美容部門ではヒアルロン酸や高分子コラーゲンによる美肌治療だけではなく、シミや肝斑治療、脂肪分解などの痩身治療に至るまで広く利用されています。



たるみ、シワなど肌エイジングの原因は年々低下するヒアルロン酸とコラーゲン。20代から減り始め40代では半分 にまで減少してしまいます。



コラーゲン、ヒアルロン酸を直接浸透させ、従来のハリ、潤いのある肌へと導きます。



プラセンタ・EGF等の成長因子を併せることでヒアルロン酸、コラーゲン生成を促し、ハリと潤いが持続する健康な肌づくりをサポートします。

■ THERMAL STAMP(サーマルスタンプ)とは・・・？

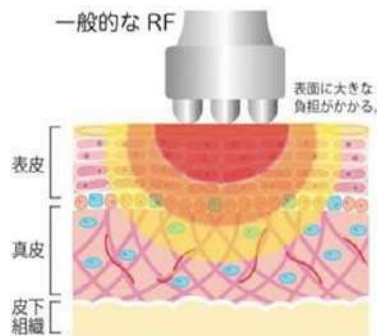
サーマルスタンプの特徴は、高周波(RF)エネルギーを針状(点状)に照射することです。

これまでの一般的な高周波では、出力を高くすると肌表面にかかる負担が大きくなってしまいますが、バーニングシェイプPlusのサーマルスタンプは点状にエネルギーを照射するため、肌表面の負担を軽減することができます。

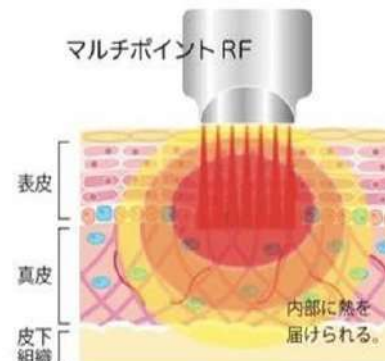
内部広範囲に温熱効果を届けることで、より有効的に細胞賦活～代謝を促進し、フェイシャルはもちろん、ボディの黒ずみやざらつきの改善を目指し、肌の底上げ、トータルアンチエイジングを行うことが可能です。



細深内部点状加熱による「ヒートバック現象※」を実現しました。
※表面にかかる負担を最小限に抑えた結果、時間差で熱を感じる現象。



一般的なRFでは照射エネルギーの強さの分布が逆三角形▼の様な形になり、肌の表面から深部へ向かうほど小さくなっていくため、深部に熱を届けようとすると肌表面の負担が大きくなってしまふ。



サーマルスタンプでは照射エネルギーの強さの分布が各ポイントごとに三角形▲の様な形になり、肌の表面～深部へ向かうほど大きくなっていくため肌表面の負担が少ない。

■ THERMAL STAMP(サーマルスタンプ)の美容効果

ラジオ波 (RF)を点状に照射することで、肌表面のダメージを抑えつつ皮膚を引き締めます。熱エネルギーを目的に合った深さへ届け、リフトアップ・引き締め・エイジングケア・美肌が期待できるトリートメントです。

引き締める作用が高い為、たるみの悩み、小顔になりたい方にもおススメです。

スタンピング刺激&針(点状)加熱方式による美容効果を目的としています。



THERMALSTAMP
深部導入
ハリ・弾力



※サーマルスタンプは局所的なトリートメントに向いています。
(主にフェイシャル等)

肌表面の負担は抑え、有効的に熱エネルギーを深部まで送り込むことで肌質改善を目指し、エイジングケア・美肌ケアを目的とした話題の最新テクノロジーです。

- ウルトラサウンド・ラジオ波・EMS&吸引・ポレーションにおける 共通禁忌事項

- ペースメーカーを装着している方
- 体に金属が入っている方(ボルト、インプラント、金の糸等)
- 肌トラブルがある方(ケガや日焼け、アトピー等)
- ケロイド体質の方
- 妊娠中の方、または妊娠の可能性がある方
- 授乳中の方
- 体調がすぐれない方(生理中など)
- 他機器との同時施術
- 粘膜部分

- ウルトラサウンド

- お顔(頬骨より上)・バストへは使用しないでください。

- ラジオ波／サーマルスタンプ

- 眼骨の内側
- 眉毛、もみあげ、襟足(お顔の場合)
- 身体・お顔に金属が入っている方、ヒートマット同時施術不可

- EMS/EL

- 美容整形された直後
- 防腐剤、添加物など不要な成分が入った商材でのトリートメント不可

※施術中はアクセサリを外してください。

※通院中、治療中、常用薬、持病のある方はお医者様に確認してください。

※体や肌に湿疹、発赤、かゆみなどの異常を感じたら、すぐに使用を中止してください。



キャビテーション



ラジオ波 ボディ



EMS



ラジオ波 フェイス



EMS/EL フェイス



THERMAL STAMP

製品名	iContour X
本体大きさ(mm)	358 (W) x 358 (D) x 309 (H)
本体重さ	9.0Kg
定格電圧	AC 100V 50/60Hz
消費電力	MAX. 100W
Display	LCD

